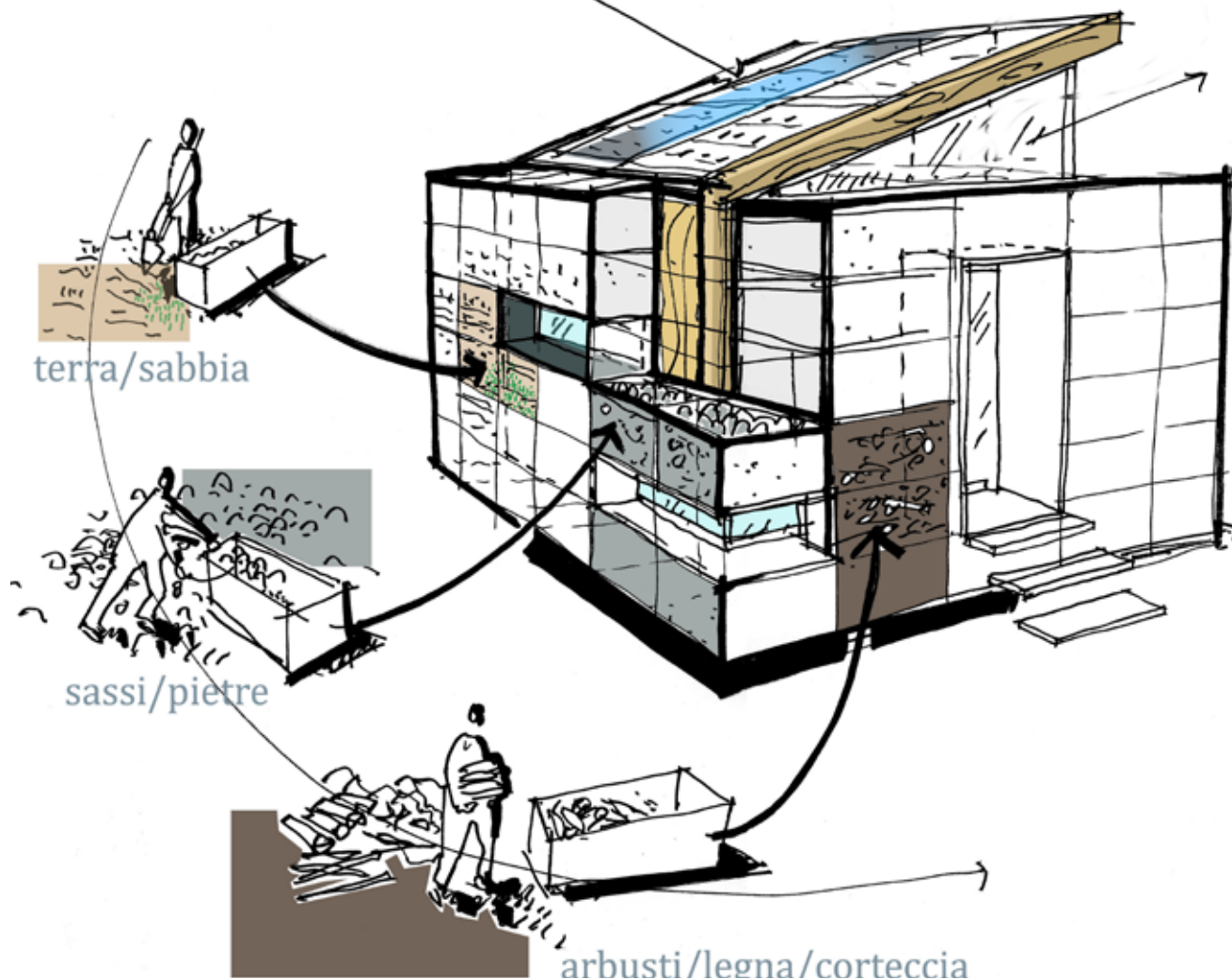


lègologica

Una casa piena di contenuti a km zero



Lègologica, una casa piena di contenuti, a km zero

Si chiama **Lègologica**, l'abitazione sperimentale vincitrice nella categoria senior di **Eco_Luoghi 2011**, il consulto promosso dal **Ministero dell'Ambiente, della Tutela del Territorio e del Mare** in collaborazione con l'**Associazione Mecenate 90**, che ha premiato i dieci migliori progetti per un abitare sostenibile nel paesaggio italiano. Il prototipo in scala 1:1 della casa progettata dall'equipe capitanata da **Francesco Bombardi** di **BB Studio** con **Simone Ardigò** di **SA Workshop** sarà esposto dal 28 giugno al 16 settembre 2012, al **MAXXI**, il **Museo Nazionale delle Arti del XXI secolo di Roma**.

Lègologica è una casa facilmente trasportabile e componibile grazie ad un processo di prefabbricazione completato in autocostruzione attraverso l'impiego di materiali reperibili sul luogo (km0). Favorisce la contestualizzazione e l'empatia con il territorio, in completa autonomia energetica e senza azioni invasive nei confronti del paesaggio, vista l'assenza di fondazioni.

Lègologica è costruita con tecniche antisismiche.

Come le case realizzate con il popolare gioco di costruzioni si compone di mattoni assemblabili.

Quelli di **Lègologica** sono però mattoni vuoti, fatti di rete come quella da pesca, estremamente leggeri ma resistenti e pronti per essere riempiti con materie prime che si trovano sul luogo (sassi, pietrame, terra, arbusti, pigne etc.) e quindi a km zero, oppure con materiali di recupero, nella granulometria e consistenza necessari per raggiungere, insieme al materiale isolante impiegato, i parametri di sostenibilità in classe energetica A.

Il sistema di facciata permette di adattare la struttura secondo le più svariate esigenze.

Ad esempio si può scegliere la posizione delle aperture in funzione degli scorci panoramici più suggestivi.

Le finestre diventano così un'occasione di dialogo diretto e specifico con il territorio circostante.

Lègologica è una casa che muta seguendo il ciclo della natura e l'avvicinarsi delle stagioni:

l'erba cresce nelle reti che contengono la terra, il pietrame acquisisce diverse sfumature di grigio in base alle variazioni dell'umidità dell'aria, etc. Viene così a crearsi una continuità della linea del suolo sulla parete verticale dell'edificio.

Lo slancio della copertura invece produce una verticalità verso un punto specifico,

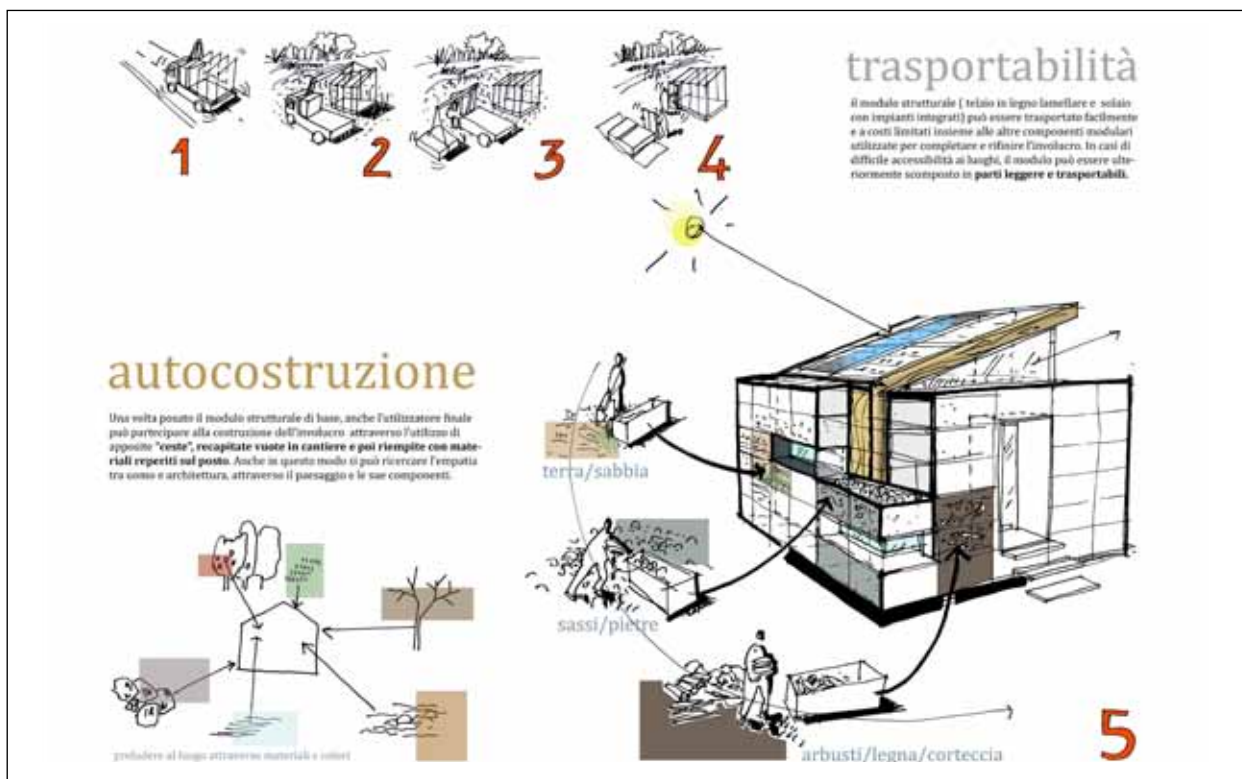
con un'apertura regolabile, favorendo l'effetto "camino" e il conseguente risparmio energetico generato dalla ventilazione passiva.

L'assenza di fondazioni invasive, la facilità di spostamento unita alla capacità di integrazione nel contesto nel pieno rispetto dell'identità del territorio, i costi contenuti, la gestione del risparmio energetico, propongono un modo inedito di abitare.

Lègologica si presta agli utilizzi più vari: può diventare alloggio, albergo diffuso, struttura didattica/laboratorio per le scuole, bivacco, capanno per cacciatori o per pescatori e rifugio in situazioni di emergenza, garantendo la massima sicurezza per gli abitanti.



Render di concorso: waterfront sul Torrente Gesso (Valdieri – Cuneo) nel Parco Naturale Alpi Marittime





Render simulazione per Club Alpino Italiano: Rifugio Alpino sul Lago del Vei del Bouc – Entracque (Cn) nel Parco Naturale Alpi Marittime

autonomia energetica

componibilità

Il modulo di base può essere composto attraverso la ripetizione fino ad ottenere la configurazione di unità abitativa di 45 mq ma anche altre aggregazioni adattabili a diverse esigenze. La scansione ritmica della facciata consente di interpretare il tema degli scorci prospettici attraverso la possibilità di scegliere sul sito la posizione del modulo finestra. Gli arredi interni possono essere facilmente adattati e organizzati all'interno della griglia modulare.

apertura alla diversità di sviluppo

contaminazione



In primo piano arch. Simone Ardigò, il Ministro dell'Ambiente Corrado Clini, arch. Francesco Bombardi e Davide Baroncini di TUV Italia davanti a Lègologica durante l'inaugurazione della mostra al Museo MAXXI (Roma, 26 giugno 2012)



Lègologica al Museo MAXXI di Roma



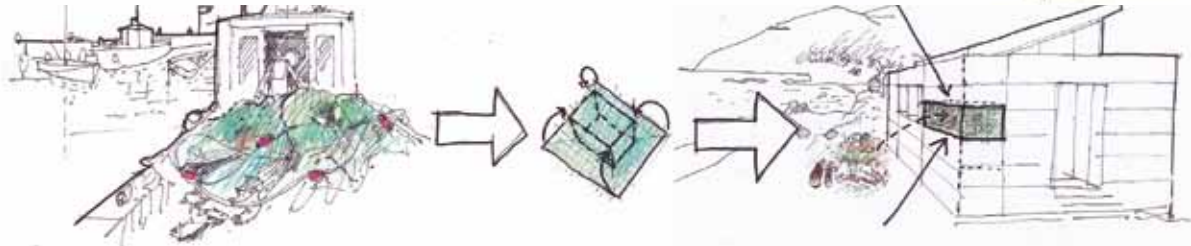
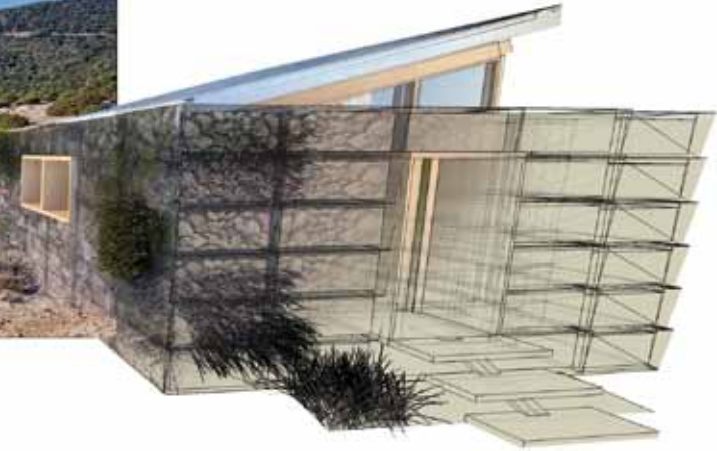
Dettaglio delle ceste prodotte dal retificio LA RETE, prodotte con Filo Econyl® di AQUAFIL: da notare le ceste riempite in sfogliato naturale, scelta specifica adottata per il prototipo esposto al MAXXI di Roma



Vista zenitale degli interni di Lègologica (versione SMALL, singolo modulo da 14 mq) esposta al Museo MAXXI – Roma



Render architettonico su spiaggia: Lègologica come presidio stabile



Genesi delle ceste: riutilizzo delle reti da pesca che grazie ad un processo di rigenerazione, sistema brevettato da AQUAFIL per la produzione di Filo Econyl®, divengono i "mattoni vuoti" di Lègologica.



Dettaglio delle facciate di Lègologica in simbiosi con la natura autunnale del fiume.



Progetto di concorso di 45 mq con 4 moduli: living, pranzo, servizi (bagno e cucina), notteln alto a destra pianta della versione SMALL, singolo modulo da 14 mq a duplex (2 + 2 posti letto) esposto al Museo MAXXI - Roma

Lègologica viene assemblata ed esposta in una mostra dedicata al **Museo MAXXI** di Roma, insieme agli altri progetti selezionati dalla giuria del consulto, dal 28 giugno al 16 settembre 2012. I progettisti e le imprese che hanno partecipato alla realizzazione del prototipo ricevono dal **Ministero dell'Ambiente e della Tutela del Territorio e del Mare** il Bollino "Eco_Luoghi 2011", a conferma del riconoscimento della qualità architettonica e dell'ecocompatibilità della soluzione proposta.

Lègologica è stata presentata in anteprima il 9 giugno al **FestArch** di Perugia.

Lègologica è stata inoltre segnalata per concorrere al **Premio Medaglia d'Oro per l'Architettura Italiana 2012** (sezione Architettura ed Emergenza) organizzato dalla **Triennale di Milano**.

"Il futuro è semplificazione e nuova cultura del 'fare'. Credo che emergerà un ritorno alla sapienza popolare diffusa del 'farsi la casa', ma, oggi, con una sensibilità in più verso i valori della qualità del paesaggio. Con Lègologica vogliamo assecondare questa tendenza" - afferma **Francesco Bombardi**.

"Minimo impatto ambientale e rispetto della filiera corta" – continua **Simone Ardigò** – *"flessibilità e adattabilità sono i punti cardine del progetto, anche attraverso l'interdisciplinarietà dei sistemi che proponiamo."*

Prototipazione e startup sono state realizzate in collaborazione con **Denaldi** (capofila) che ha prodotto la struttura in legno lamellare.

Gli interni sono stati affidati alla **Gerolamo Scorza**, società genovese leader nell'arredo navale, che, con **Lègologica**, in linea con la nuova struttura di ampliamento della propria offerta entra nel mondo dell'ospitalità e del living moderno. Tutta l'impiantistica, dalle caldaie a condensazione all'impianto di riscaldamento, è stata progettata in collaborazione con **Frigel**, mentre i pannelli radianti che rivestono il pavimento per assicurare il riscaldamento/raffrescamento dell'unità abitativa sono di **FloorTech**.

La facciata di **Lègologica** è in rete di **Filo Econyl®** rigenerato di **Aquafil** prodotto dal retificio **La Rete**;

G.E. (Gruppo Cerutti Spirito) ha fornito i pannelli fotovoltaici; **Gualandris** la tecnologia tetto; **Prefa Italia** i sistemi di rivestimento in alluminio e **Falegnameria Furgeri** i serramenti.

F.A.I. (Fabbrica Apparecchi Illuminotecnici) si è occupata del sistema luce, attraverso uno studio accurato realizzato con i progettisti, che ha permesso di coordinare tutti gli aspetti illuminotecnici al progetto di arredo. **Sayerlack** ha sviluppato i trattamenti e le verniciature del legno.

L'emancipazione impiantistica di **Lègologica** è garantita da **Sironi** nelle applicazioni "estreme" e da **G.R.A.I.A. (Gestione e Ricerca Ambientale Ittica Acque)** per quanto concerne la fitodepurazione in luoghi remoti e inseriti in particolari contesti di pregio ambientale.

Per la certificazione del sistema prodotto (energetico ed ecosostenibile) ci si avvale di **TÜV Italia srl TÜV SUD GROUP**.

L'Ordine degli Architetti Pianificatori, Paesaggisti e Conservatori della Provincia di Genova e l'Ordine degli Architetti di Reggio Emilia hanno appoggiato e sostenuto la ricerca per lo sviluppo del progetto **Lègologica**.



Certificazione del sistema prodotto (energetico ed ecosostenibile)

REALIZZATO DA



CON LA COLLABORAZIONE DI





CHI HA PROGETTATO LÈGOLOGICA:

SA WORKSHOP (arch. Simone Ardigò) + BB STUDIO (arch. Francesco Bombardi e arch. Andrea Bergianti)
Capo gruppo: arch. Francesco Bombardi

Collaboratori: arch. Valeria Zaniboni, dott. Riccardo Salis
Consulenti per la comunicazione: Foletti & Petrillo Design
Consulente strutture: PERUCCI ENGINEERING - Ing. Gabriele Perucci
Consulente termotecnico: GRUPPO ARTEMAH - P.I. Stefano Muselli

Ufficio stampa:
Stefania Spallanzani - folettepetrillodesign
stefania@folettepetrillodesign.it
+ 39 348 8518739

Per informazioni:
www.legologica.com

A voce:
arch. Simone Ardigò
+ 39 347 0554683
simoneardigo@fastwebnet.it